



MEUBLÉ DE TOURISME - ARGONNE - MARMANDE

BIENVENUE DANS NOS 4
MEUBLÉS DE TOURISME DANS
LE QUARTIER HISTORIQUE DE
MARMANDE

Le Caillou (appartement de charme 4 personnes),
l'Hirondelle (duplex 2 personnes) et La Forge (duplex 4
personnes)

<https://argonne-marmande.fr>



Monsieur VIGNOLO

+33 6 30 48 11 77

- A** Meublé de Tourisme le Caillou : 10 chemin de ronde du Caillou 47200 MARMANDE
- B** Meublé de Tourisme L'Hirondelle : 1 rue de l'Hirondelle 47200 MARMANDE
- C** La Forge : 40 bis Rue du Général Duport 47200 MARMANDE
- D** Appartement de charme au pied des remparts de la ville : 16 Chemin de Ronde du Caillou 47200 MARMANDE





Meublé de Tourisme le Caillou



Appartement



4

personnes
(Maxi: 4 pers.)



2

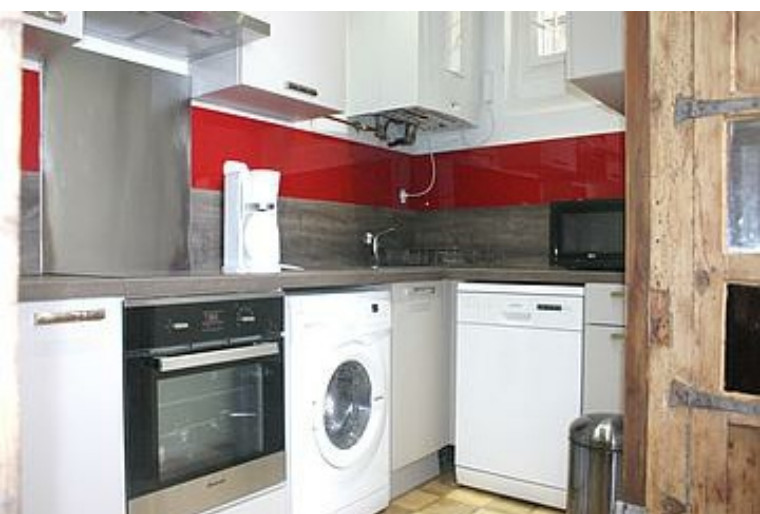
chambres



75

m²

L'appartement de charme proposé est situé dans le quartier historique de Marmande, en hypercentre, sur les remparts de la ville. Il dispose d'une vue exceptionnelle sur la Filhole (immense parc proposant activités ludiques et sportives). Dispose de 4 couchages et convient tout autant à 2 couples, à une famille de 4 personnes, à des voyageurs d'affaires, à un voyageur en solo. A 2 pas du marché, des boutiques et des restaurants de la ville.





Pièces et équipements

Chambres

Chambre(s): 2
Lit(s): 3
dont lit(s) 1 pers.: 2
dont lit(s) 2 pers.: 1
2 chambres avec armoires penderies. La chambre parentale dispose d'un lit queen size (160 cm x 200cm). La 2eme chambre dispose de lits jumeaux (90 cm x200 cm)

Salle de bains / Salle d'eau

Salle de bains avec douche
Sèche cheveux
Sèche serviettes

salle d'eau privative avec douche extra large
Salle(s) d'eau (avec douche): 1
salle d'eau privative avec douche extra large

WC

WC: 1
WC indépendants
WC privés

wc privés et indépendants

Cuisine

Cuisine
Appareil à fondue
Combiné congélation
Congélateur
Four
Four à micro ondes
Lave vaisselle
Réfrigérateur

cuisine toute équipée à votre entière et exclusive disposition.

Autres pièces

Séjour

Media

Câble / satellite
Wifi
Télévision
Téléphone

Autres équipements

Lave linge privatif
Matériel de repassage
Sèche linge privatif

Chauffage / AC

Chauffage

Extérieur

Divers

Infos sur l'établissement



Communs

Entrée indépendante

Habitation indépendante

Ce logement est complètement indépendant



Activités



Internet

Accès Internet



Parking

Parking à proximité

Cet appartement ne dispose pas de parking, mais nous nous trouvons à 100 metres du parking de la place Henry Birac qui est gratuit.



Services

Location de draps et/ou de linge

Nettoyage / ménage

La location de draps et la prestation ménage sont optionnelles, elles ne sont donc pas incluses dans les tarifs mentionnés.



Extérieurs

A savoir : conditions de la location

<i>Arrivée</i>	flexible
<i>Départ</i>	flexible
<i>Langue(s) parlée(s)</i>	Anglais Espagnol
<i>Annulation/Prépaiement/Dépot de garantie</i>	Informations supplémentaires sur les tarifs de location * Un acompte de 30% est demandé pour la réservation. * Un contrat de location est signé en double exemplaires * Le solde est réglé 2 semaines avant le début du séjour. * 2 chèques de caution (50 et 300 euros) sont demandés 2 semaines avant le début du séjour. Non encaissés, ils sont retournés par courrier aux locataires, quelques jours après.
<i>Moyens de paiement</i>	Chèques bancaires et postaux Espèces Virement bancaire 3 modes de paiement : Cheques bancaires, virements bancaires et especes
<i>Ménage</i>	Non inclus mais optionnel. Son prix est de 50 euros
<i>Draps et Linge de maison</i>	Couettes et couvertures sont fournies. En revanche il est possible de louer des draps et serviettes.
<i>Enfants et lits d'appoints</i>	Lit bébé
<i>Animaux domestiques</i>	Les animaux ne sont pas admis.

Tarifs (au 24/11/23)

Meublé de Tourisme le Caillou

La duree minimum d'un séjour est de 3 nuits

Tarifs en €:	Tarif 1 nuit en semaine (L, M, M, J, D)	Tarif 1 nuit en weekend (V ou S)	Tarif 2 nuits weekend (V+S)	Tarif 7 nuits semaine
--------------	--	-------------------------------------	--------------------------------	-----------------------

Aucun tarif renseigné (contactez le propriétaire)



Meublé de Tourisme L'Hirondelle



Appartement



2

personnes



1

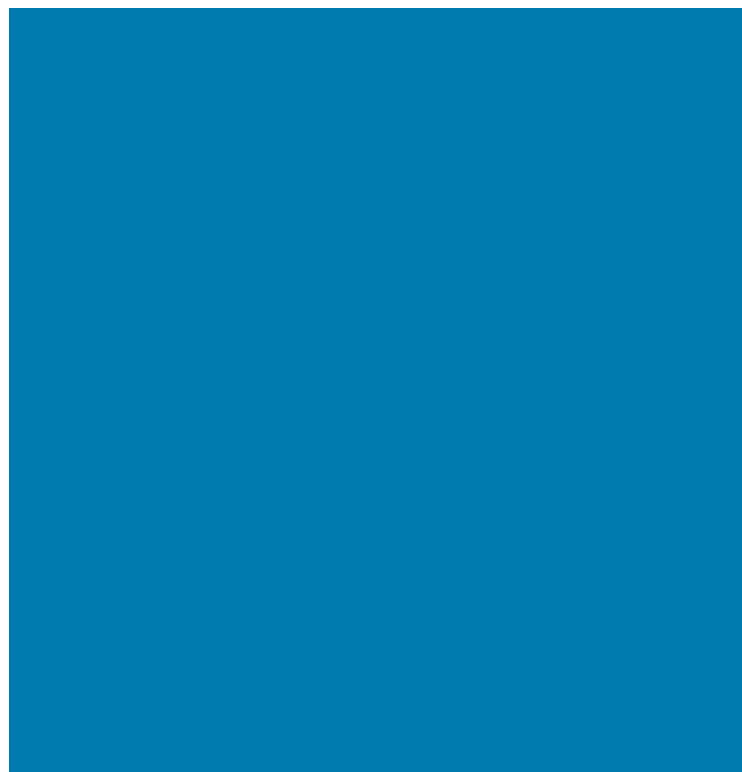
chambre



25

m²

Le Duplex proposé est situé dans le vieux Marmande, en hypercentre, à deux pas du marché, des boutiques et des restaurants de la ville. Ce duplex est également proche de la Filhole (immense parc proposant activités ludiques et sportives). Pour des destinations plus éloignées les bus (à 2 minutes) et la gare (à 5 minutes) sont très accessibles.



Pièces et équipements

<i>Chambres</i>	Chambre(s): 1 Lit(s): 0	dont lit(s) 1 pers.: 0 dont lit(s) 2 pers.: 1
<i>Salle de bains / Salle d'eau</i>	Salle(s) d'eau (avec douche): 1	
<i>WC</i>	WC: 1	
<i>Cuisine</i>	Cuisine américaine Four Réfrigérateur	Four à micro ondes
<i>Autres pièces</i>		
<i>Media</i>	Câble / satellite	Télévision
<i>Autres équipements</i>	Lave linge privatif	
<i>Chauffage / AC</i>	Chauffage	
<i>Exterieur</i>		
<i>Divers</i>		

Infos sur l'établissement



Communs

Dans résidence
Habitation indépendante

Entrée indépendante
Mitoyen locataire



Activités



Internet

Accès Internet



Parking

Parking à proximité



Services



Extérieurs

A savoir : conditions de la location

Arrivée

Départ

*Langue(s)
parlée(s)* Anglais Espagnol

*Annulation/
Prépaiement/
Dépot de
garantie*

*Moyens de
paiement* Chèques bancaires et postaux Espèces

Ménage

*Draps et Linge
de maison*

*Enfants et lits
d'appoints*

*Animaux
domestiques* Les animaux sont admis.

Tarifs (au 24/11/23)

Meublé de Tourisme L'Hirondelle

Tarifs en €:	Tarif 1 nuit en semaine (L, M, M, J, D)	Tarif 1 nuit en weekend (V ou S)	Tarif 2 nuits weekend (V+S)	Tarif 7 nuits semaine
--------------	--	-------------------------------------	--------------------------------	-----------------------

Aucun tarif renseigné (contactez le propriétaire)



La Forge



Maison



4

personnes



2

chambres

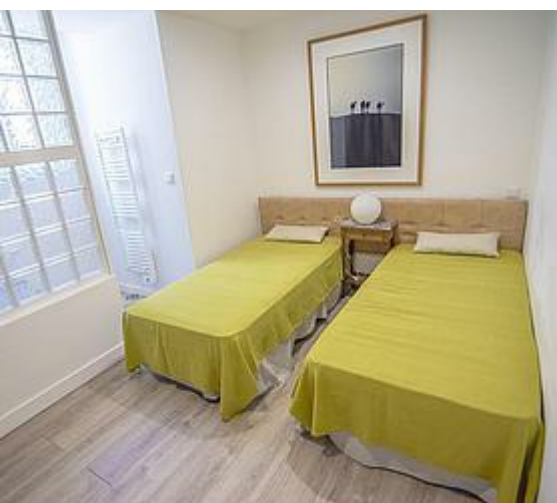


60

m²

Duplex de charme au cœur de la ville de Marmande. L'appartement qui vous est proposé est situé en hypercentre, à deux pas de la gare, de la Poste, des boutiques et des restaurants de la ville. L'appartement est très lumineux et joliment décoré pour conserver son histoire : c'est une ancienne forge. Il dispose de 4 couchages et convient tout autant à 2 couples, à une famille de 4 personnes, à des voyageurs d'affaires, à un voyageur en solo.





Pièces et équipements

<i>Chambres</i>	Chambre(s): 2 Lit(s): 2 dont lit(s) 1 pers.: 2 dont lit(s) 2 pers.: 1 2 chambres Une chambre parentale avec un lit queen size (160cm x 200cm) Une 2eme chambre avec 2 lits jumeaux (90 cm x 200 cm) qui peuvent être rapprochés
<i>Salle de bains / Salle d'eau</i>	Salle de bains avec douche Salle(s) d'eau (avec douche): 2 chaque chambre dispose de sa salle d'eau privative
<i>WC</i>	WC: 2 WC privés
<i>Cuisine</i>	Cuisine américaine Combiné congélation Four Lave vaisselle Congélateur Four à micro ondes Réfrigérateur cuisine individuelle et privative toute équipée
<i>Autres pièces</i>	Salon Séjour
<i>Media</i>	Câble / satellite Wifi Télévision Téléphone
<i>Autres équipements</i>	Lave linge privatif
<i>Chauffage / AC</i>	Chauffage
<i>Exterieur</i>	
<i>Divers</i>	

Infos sur l'établissement



Communs

A proximité propriétaire
Habitation indépendante

Entrée indépendante
Mitoyen locataire



Activités



Internet

Accès Internet



Parking

Parking à proximité



Services

Location de draps et/ou de linge

Nettoyage / ménage



Extérieurs

A savoir : conditions de la location

<i>Arrivée</i>	flexible
<i>Départ</i>	flexible
<i>Langue(s) parlée(s)</i>	Anglais Espagnol
<i>Annulation/ Prépaiement/ Dépot de garantie</i>	
<i>Moyens de paiement</i>	Chèques bancaires et postaux Espèces Virement bancaire
<i>Petit déjeuner</i>	Les petits déjeuners ne sont pas servis, l'appartement dispose d'une cuisine toute équipée.
<i>Ménage</i>	Le ménage n'est pas compris dans le prix du séjour. Généralement, nos visiteurs le font eux mêmes, néanmoins il est possible de réserver une prestation ménage au prix de 50 euros. Il conviendra de le signaler au moment de la réservation.
<i>Draps et Linge de maison</i>	Les draps et le linge ne sont pas compris dans le prix du séjour. Généralement nos visiteurs les amènent dans leurs valises. Néanmoins, il est possible de réserver un Kit Linge (draps + taies d'oreillers) au prix de 9 euros par lit. Il est également possible de réserver des draps de bain au prix de 4 euros pour la grande taille et 3 euros pour la petite taille. Ces prestations optionnelles sont à préciser au moment de la réservation.
<i>Enfants et lits d'appoints</i>	
<i>Animaux domestiques</i>	Les animaux ne sont pas admis. Les animaux ne sont pas admis, en raison de l'agencement de l'appartement en duplex ou alors, sur demande et sous certaines conditions. Ne pas hésiter a en parler lors de la réservation.

Tarifs (au 24/11/23)

La Forge

La duree minimal pour un séjour est de 3 nuits

Tarifs en €:	Tarif 1 nuit en semaine (L, M, M, J, D)	Tarif 1 nuit en weekend (V ou S)	Tarif 2 nuits weekend (V+S)	Tarif 7 nuits semaine
--------------	--	-------------------------------------	--------------------------------	-----------------------

Aucun tarif renseigné (contactez le propriétaire)



Appartement de charme au pied des remparts de la ville



Appartement



2

personnes
(Maxi: 2 pers.)



1

chambre

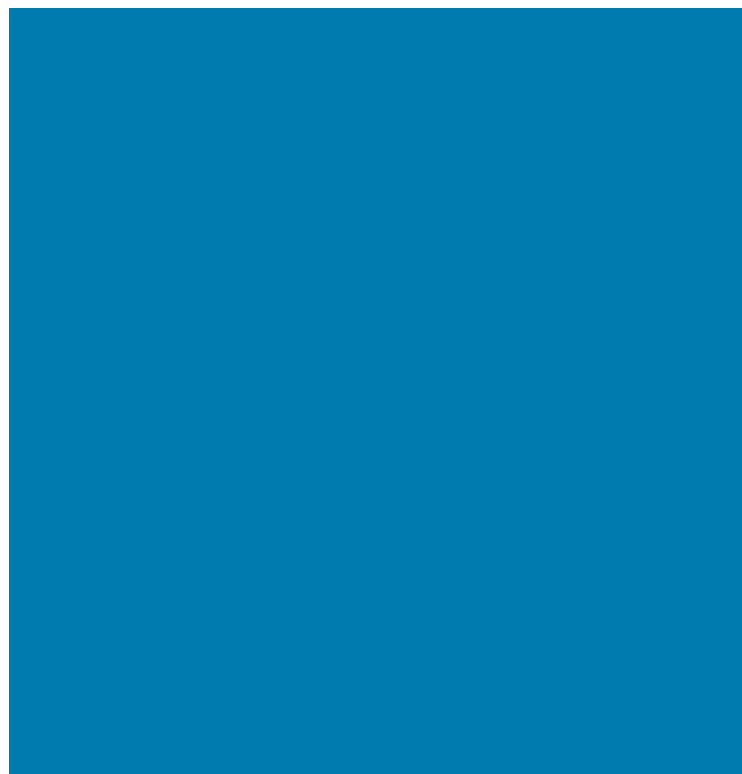


46

m²



Spacieux, cet appartement coup de cœur de 2 pièces (46 m²), avec son propre accès, se trouve au rez-de-chaussée d'un petit immeuble situé, dans un environnement très calme et verdoyant. Cet appartement offre tout le confort d'un meublé de tourisme 2 étoiles. Pour 2 personnes maximum, il convient tout autant à 1 couple, à 2 amis, à un voyageur d'affaire, à un touriste en solo...



Pièces et équipements

<i>Chambres</i>	Chambre(s): 1 Lit(s): 0	dont lit(s) 1 pers.: 0 dont lit(s) 2 pers.: 1
<i>Salle de bains / Salle d'eau</i>	Salle de bains avec douche Salle(s) d'eau (avec douche): 1	
<i>WC</i>	WC: 1 WC privés	
<i>Cuisine</i>	Cuisine américaine Combiné congélation Four à micro ondes Réfrigérateur	Four Lave vaisselle
<i>Autres pièces</i>	Salon	Séjour
<i>Media</i>	Câble / satellite	Télévision
<i>Autres équipements</i>	Lave linge privatif	
<i>Chauffage / AC</i>	Chauffage	
<i>Extérieur</i>		
<i>Divers</i>		

Infos sur l'établissement



Communs

Dans résidence
Habitation indépendante

Entrée indépendante



Activités



Internet

Accès Internet



Parking



Services

Location de draps et/ou de linge



Extérieurs

A savoir : conditions de la location

Arrivée

Départ

*Langue(s)
parlée(s)* Anglais Espagnol

*Annulation/
Prépaiement/
Dépot de
garantie*

*Moyens de
paiement* Chèques bancaires et postaux Espèces

Ménage

*Draps et Linge
de maison*

*Enfants et lits
d'appoints* Lit bébé

*Animaux
domestiques* Les animaux ne sont pas admis.

Tarifs (au 24/11/23)

Appartement de charme au pied des remparts de la ville

Tarifs en €:	Tarif 1 nuit en semaine (L, M, M, J, D)	Tarif 1 nuit en weekend (V ou S)	Tarif 2 nuits weekend (V+S)	Tarif 7 nuits semaine
--------------	--	-------------------------------------	--------------------------------	-----------------------

Aucun tarif renseigné (contactez le propriétaire)

Mes recommandations

Découvrir le Val de Garonne

Réserver des activités



OFFICE DE TOURISME DE VAL DE GARONNE

WWW.VALDEGARONNE.COM



L'Ô à la bouche

+33 5 53 84 75 20
8 rue Clavetière

0.1 km
MARMANDE



1

Au restaurant l'Ô à la Bouche, la cuisine est élaborée avec des produits frais de saison. Il est situé au dessus de la place du marché. Une grande véranda en baies vitrées donne sur les jardins de la bibliothèque. A l'étage, une grande salle climatisée peut accueillir jusqu'à 50 personnes pour organiser des repas d'affaire, de famille, des séminaires. Maître Restaurateur et restaurant de qualité reconnu par le Collège Culinaire de France.



Atelier-Galerie Bernadette Serbat

+33 5 53 20 91 85 +33 6 76 53 44 06
14 rue Léopold Faye
<http://www.bernadette-serbat.com>

0.3 km
MARMANDE



1

Exposition permanente de ses oeuvres. Accueille céramistes et sculpteurs.



Marmande Plage

+33 5 53 64 44 44
Plaine de la Filhole
<http://www.valdegaronne.com>

0.7 km
MARMANDE



2

Au cœur de la Plaine de la Filhole, baignade aménagée sur la Garonne, gratuite et surveillée.



Aquaval

+33 5 53 20 40 53
Rue Portogruaro
<http://www.piscinevaldegaronne.fr>

1.5 km
MARMANDE



3

Que vous soyez spécialiste dans l'enchaînement des longueurs ou apprenti nageur, adepte de la détente ou des loisirs en famille, vous serez à Aquaval comme un poisson dans l'eau dans un espace conçu pour satisfaire toutes les envies. Ce complexe aquatique dispose, à l'intérieur, de deux piscines, un bain bouillonnant, un toboggan géant, une pataugeoire animée. Plusieurs animations thématiques encadrées par des éducateurs sportifs sont proposées pour tous les âges. A l'extérieur, venez découvrir le nouveau bassin extérieur Aquaval - le seul bassin à vagues de 70 m du grand Sud Ouest qui se transforme en bassin olympique de 50 mètres. Vous y trouverez également un Pentaglisse à 4 pistes, une pataugeoire sèche, des plages aménagées et des espaces verts.



Golf de Marmande

+33 5 53 20 87 60
<http://www.golfdemarmande.fr>

2.7 km
MARMANDE



4

Le Golf de Marmande propose découverte, enseignement, et perfectionnement du golf. Cette structure dynamique accueille toutes les générations pour la pratique d'un golf sportif, détente ou découverte. Outre un service de location de matériel, il possède un practice de 20 places dont 10 couvertes, un parcours compact de 6 trous par 27 - 308 mètres et un parcours compétition de 10 trous par 72 - 6152 mètres. Il organise des baptêmes sportifs ainsi que des stages d'initiation et de perfectionnement. Un Club House permet de terminer agréablement la journée dans une ambiance conviviale.



Halte nautique

+33 6 23 89 19 33

Capitainerie 213 Allée de Pont des Sables

<http://www.emeraudelocbateaux.fr>

4.4 km

FOURQUES-SUR-GARONNE  **5**

La Capitainerie d'Émeraude Location est située à la Halte Nautique de Pont des Sables en bordure du Canal de Garonne à seulement 5 km de Marmande et 4 minutes de la sortie de l'autoroute. Vous y trouverez de la location de bateaux sans permis, pédalos, canoës, kayaks, paddles, Vélos, remorques enfants, emplacements pour les bateaux de passage avec eau et électricité, bloc sanitaire et aussi une terrasse avec une jolie vue sur le canal. Boissons fraîches, glaces, cafés etc.. Bateaux de passage : Quai avec bornes eau et électricité., sanitaires, station de dépotage eaux noires. Prêt d'outils et conseils en cas de problème sur votre bateau, guides de navigation, vente de visserie, cordage, quincaillerie dépannage. Station carburant à 8 minutes à pied. Location de vélos électriques avec sacoches ou vélo classique avec remorque si vous voulez vous rendre à Marmande. Épicerie à 2 minutes.



Halte nautique

+33 5 53 88 84 80 +33 6 37 03 93

49
121 route de Hure

<https://www.camping-au-jardin.fr>

10.7 km

MEILHAN-SUR-GARONNE  **6**

Sur les bords du Canal de Garonne, la halte nautique de Meilhan-sur-Garonne vous offre un havre de tranquillité ombragé et apaisant. Située à proximité immédiate d'un espace multiservices et d'une base de loisirs, cette aire offre tout le confort aux plaisanciers désireux de se ravitailler et de se distraire grâce au panel d'activités proposé par la capitainerie ! La halte nautique accueille jusqu'à 15 bateaux. Elle est équipée d'un espace pique-nique et d'une borne de fourniture d'énergie (eau et électricité) qui fonctionne avec un système de jetons (borne à jetons près de la capitainerie). Sanitaires et douches dans le camping, se renseigner à l'accueil. Guinguette sur le port, restauration et concerts en saison. Location de canoës et Stand up Paddle sur le Canal, descente Garonne en Canoës (réservation nécessaire)



Les piscines d'été Val de Garonne

+33 5 53 89 51 29# +33 5 53 20 40

53
Le Bourg

<http://www.piscinevaldegaronne.fr>

10.9 km

LE MAS-D'AGENAI  **7**

Les piscines d'été vous proposent au Mas-d'Agenais, à Meilhan-sur-Garonne et à Tonneins, 3 espaces de jeux et de détente autour de bassins sportifs, de pataugeoires, de jeux d'eau qui éclaboussent. En juillet et août, y compris les jours fériés, jetez-vous à l'eau en famille ou entre amis ! Afin de respecter les réglementations d'hygiène, seuls les slips de bain ou boxers de bain sont autorisés.



Beaupuy, randonnée dans les vignobles du Marmandais

+33 5 53 66 14 14

4.5 km

BEAUPUY  **1**

Les vignobles des côtes du Marmandais sont assez présents sur cet itinéraire qui offre de nombreux passages ombragés dans des chemins creux ou dans des petites zones boisées.



Sainte-Bazille, Paysage et Archéologie

+33 5 53 66 14 14

6.7 km

SAINTE-BAZILLE  **2**

Les traces de Sainte-Bazille remontent au Néolithique. Les nombreuses fouilles et découvertes, exposées au musée du village, en font un lieu archéologique incontournable dans la moyenne Garonne. Ce parcours vous fera découvrir, au fil de 7 panneaux thématiques, les richesses historiques et naturelles de cette cité.



Couthures, la promenade des Gens de Garonne

+33 5 53 66 14 14

7.1 km
📍 COUTHURES-SUR-GARONNE 🌳 3

Cette petite boucle démarre de la place de la Calle près de l'église de Couthures-sur-Garonne, puis elle suit la grande boucle de la Garonne, fleuve personnifié par les habitants du village qui vivent au rythme de ses crues. Avec ses 411 habitants, la commune se situe en bordure du fleuve et la quasi-totalité des habitations se trouve en zone inondable. Elle a subi plusieurs inondations, dont les quatre plus grandes (1875, 1930, 1952, 1981) sont inscrites sur le mur de l'église. Vous pourrez achever le circuit par une visite à "Gens de Garonne", musée, scénovision et maquette des crues. L'histoire des habitants de Couthures-sur-Garonne et des caprices de "Garonne", vous y sera racontée avec un spectacle qui vous transportera au début des années 1960 pour partager le quotidien des Gens de Garonne. Le scénario a été écrit à partir des témoignages de ceux qui ont vécu les crues.



Birac-sur-Trec, des coteaux à la plaine de Garonne

+33 5 53 66 14 14

8.1 km
📍 BIRAC-SUR-TREC 🌳 4

Birac-sur-Trec se situe sur un territoire baigné par les eaux du Trec et de la Canaule. Son emplacement stratégique a été convoité pendant des siècles par de nombreuses familles de la région, après être successivement passé entre les mains anglaises et françaises au cours de la guerre de Cent ans. La seigneurie de Birac est mentionnée pour la première fois au XIIIe siècle. Un château et une église y ont été implantés à cette époque, vous pourrez en voir les vestiges au cours de ce circuit qui, du village de Birac, implanté dans les premiers contreforts des coteaux du marmandais, culmine à 130 m, avant de redescendre sur les pistes sableuses de la vallée de la Garonne. Vous y verrez d'autres éléments du patrimoine local dont le moulin de Birac, un pigeonier, la chapelle de Bistauzac, et un lavoir. Vous pourrez également profiter des points de vue que cette boucle offre sur la région.



Bistauzac, une succession de points de vue

+33 5 53 66 14 14

9.5 km
📍 GONTAUD-DE-NOGARET 🌳 5

Une église isolée au milieu des champs, des points de vue à 360° sur la vallée de la Garonne et les coteaux du Marmandais, des palombières dans la forêt haute, des pigeonniers...



Parc de Retour aux Sources

+33 7 49 74 98 67

13.2 km
📍 LAGRUERE 🌳 6

Accueil de groupe par l'animatrice éducation à l'environnement sur réservation. Découverte des zones humide, de l'écosystème de la forêt et de l'arbre de manière ludique et instructive. Accès libre aux particuliers toute l'année : faites une halte en famille au Parc de Retour aux Sources situé le long du canal, un site naturel de découverte et de protection de la nature. Parcourez le sous-bois, le jardin des senteurs, observez la mare pédagogique, questionnez-vous le long des sentiers du petit bois savant et profitez des aménagements sportifs et ludiques.



La Chapelle Caillade

+33 5 53 93 47 04

Parvis Jean XXIII

<http://www.mairie-marmande.fr>

0.2 km
📍 MARMANDE 🏛️ 1

Mes recommandations (suite)

Découvrir le Val de Garonne

Réserver des activités



OFFICE DE TOURISME DE VAL DE GARONNE

WWW.VALDEGARONNE.COM



Visite audioguidée de Marmande

+33 5 53 64 44 44

<http://www.valdegaronne.com>

0.2 km
MARMANDE



Le Cloître

+33 5 53 93 47 04

Place du Prieuré

<http://www.mairie-marmande.fr>

0.2 km
MARMANDE



Eglise Notre-Dame

+33 5 53 93 47 04

Allée de l'Eglise

<http://www.mairie-marmande.fr>

0.2 km
MARMANDE



Musée Albert Marzelles

+33 5 53 64 42 04

15 rue Abel Boyé

<http://www.mairie-marmande.fr>

0.3 km
MARMANDE



La Chapelle Saint-Benoît

+33 5 53 93 47 04

91 rue de la Libération

<http://www.mairie-marmande.fr>

0.6 km
MARMANDE





Les Jardins de Beauchamp

+33 5 53 64 30 12

Rue des Isserts

<http://www.jardineriejay.fr>

1.4 km

MARMANDE



Domaine de Beyssac

+33 6 81 26 46 52#+33 6 37 42 23

83

<http://www.domainedebeysac.fr>

3.0 km

MARMANDE



Le Domaine de Beyssac se trouve sur les collines de la Vallée de la Garonne, en AOC Côtes du Marmandais (Sud-Ouest). Depuis sa création en 2009, le Domaine de Beyssac s'est imposé de produire des vins d'une qualité la plus élevée possible. Travail à la vigne, au chai, tous les jours, l'exigence de qualité est présente dans nos esprits et dans nos mains tout au long de l'année. Animés d'une conception de l'agriculture respectueuse de son environnement naturel et humain, nous sommes engagés en Agriculture Biologique depuis 2009, et en Agriculture Biodynamique Demeter depuis 2016, pour vous proposer des vins Bios et Biodynamiques les plus naturels possible. Nos vins sont le fruit d'un travail et d'un lieu, exprimant parfaitement le Terroir, ce savant et indescriptible mélange de l'Homme et de la Nature.



EARL Les Ruchers du Moulin à Vent

+33 5 53 64 33 71

3.7 km

MARMANDE



Les Ruchers du Moulin à Vent sont situés sur les côteaux de Beyssac, à proximité de Marmande. Ce moulin restauré fut construit en 1770 et appartient à la famille Saint Marc, apiculteurs qui commercialisent le miel des Ruchers du Moulin à Vent. Ils vous proposent la vente de tous les produits des abeilles : miels variés d'Aquitaine, pollen, propolis, hydromel, spiritueux, liqueurs et vinaigres, bonbons, savons ...



